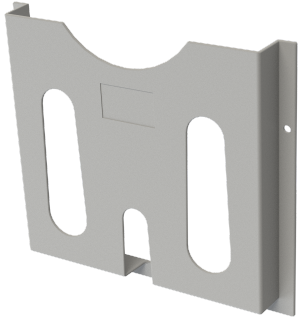


PORTA DOCUMENTOS



Porta documentos A4. Auto-adesivo - ou montado com parafusos através de furos de $\varnothing 6$ mm. Feito de plástico de cor cinza resistente ao impacto. O logotipo da empresa, bem como outras cores, estão disponíveis mediante solicitação.

MATERIAL

Pocket: Polystyrene, grey

